

なごみライフ

医療法人 みらい会
デイサービスセンター なごみ

令和4年12月号
平川市柏木町藤山 30-35
TEL 0172-43-0505

12 DECEMBER 2022

日	月	火	水	木	金	土
27 寅	28	29	30	1 木	2 金	3 土
4 寅	5	6	7	8	9	10
11 寅	12 虹の마트	13 虹の마트	14 虹の마트	15	16	17
18 寅	19	20	21	22	23	24
25	26	27	28	29	30	31 休

イベント・行事:

- 12/1 体重測定
- 12/2 脳トレ
- 12/5 体重測定
- 12/7-10 クリスマス飾り作り (ポインセチア)
- 12/12-14 虹の마트
- 12/15-17 クリスマス飾り作り (ポインセチア)
- 12/18-24 おやつレク (クリスマスケーキ) クリスマス会 (22.23.24日クリスマス御膳)
- 12/26-31 ヘルスケア週間 (爪・耳・手のケア)

ヘアサロン アサリ (カット) 12/26 (月)

「食欲の秋」

弘前うまいもの巡り

土手町 山田商店 大学いも

松枝町 山中黄金焼

年末年始休業日のお知らせ

なごみ

令和4年12月31日(土)

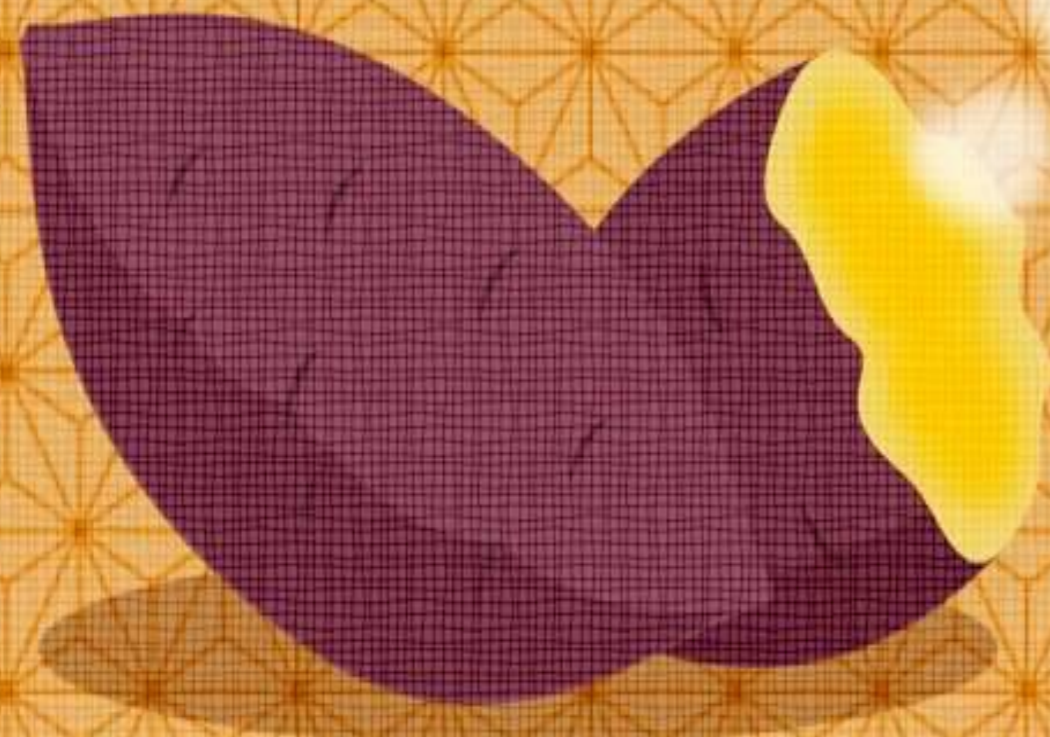
令和5年1月1日(日)

令和5年1月2日(月)



2023 年カレンダーをみんなで作成

さつまいもとあんこで
「きんつば」を作りました♪



spring illustration